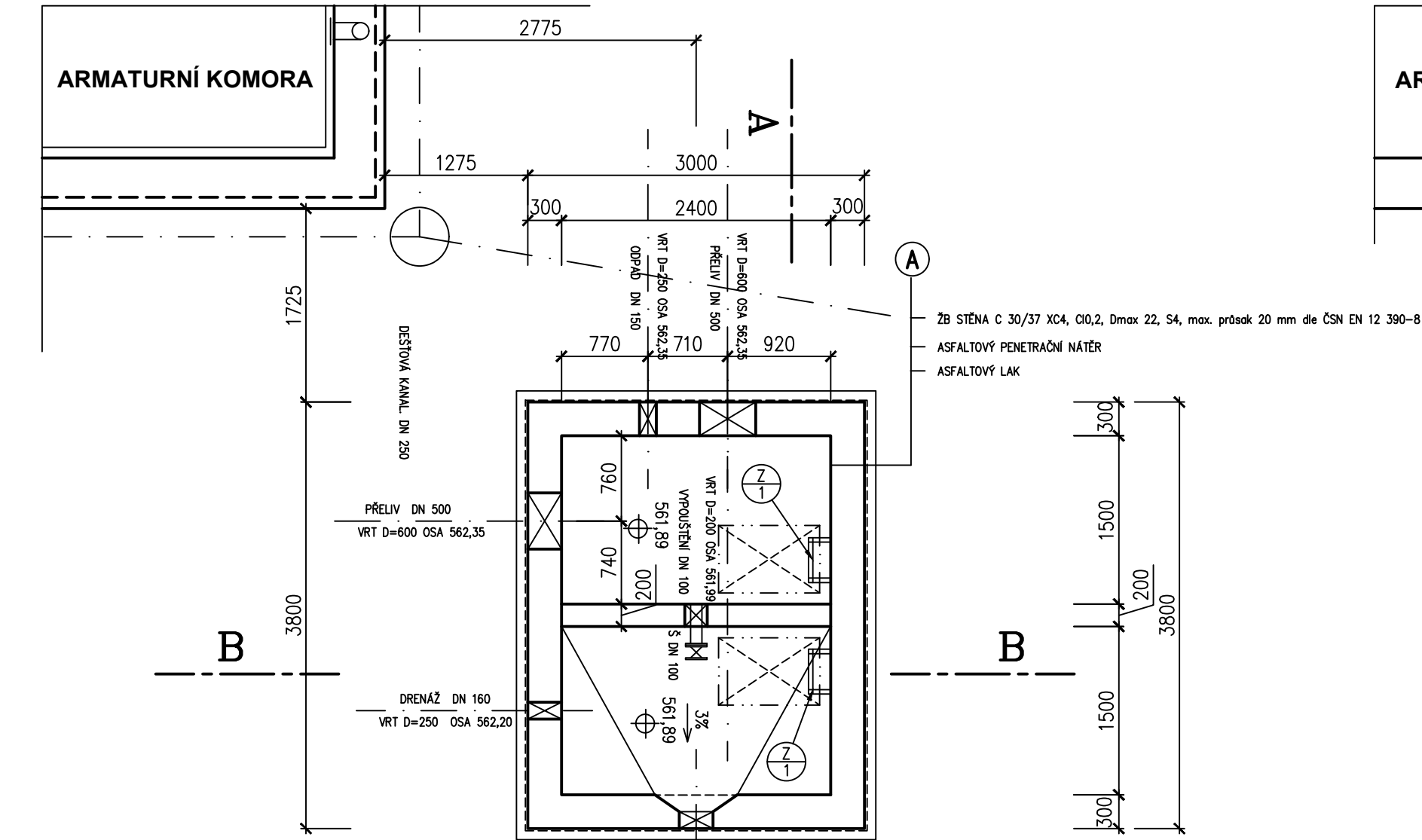
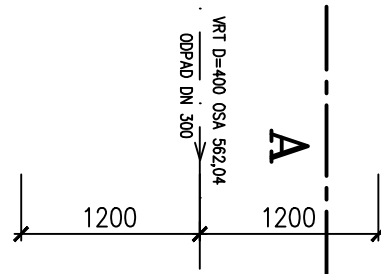
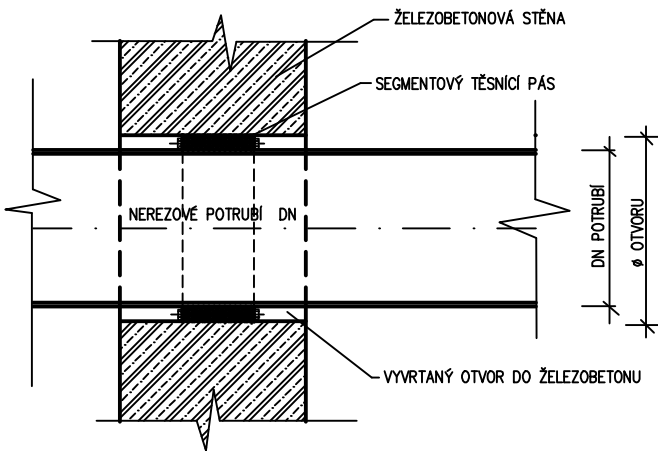


VDJ BUKOVNO 4000 m3
ODPAD Z VODOJEMU
TLUMÍCÍ ŠACHTA - PŮDORYS SUTERÉNU 1:50

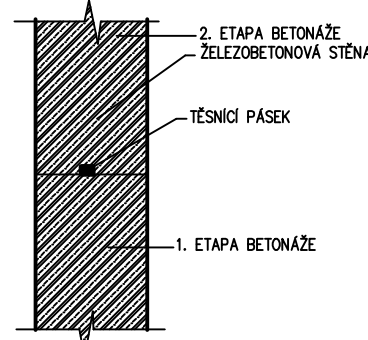


TĚSNĚNÍ PROSTUPŮ DO STĚN



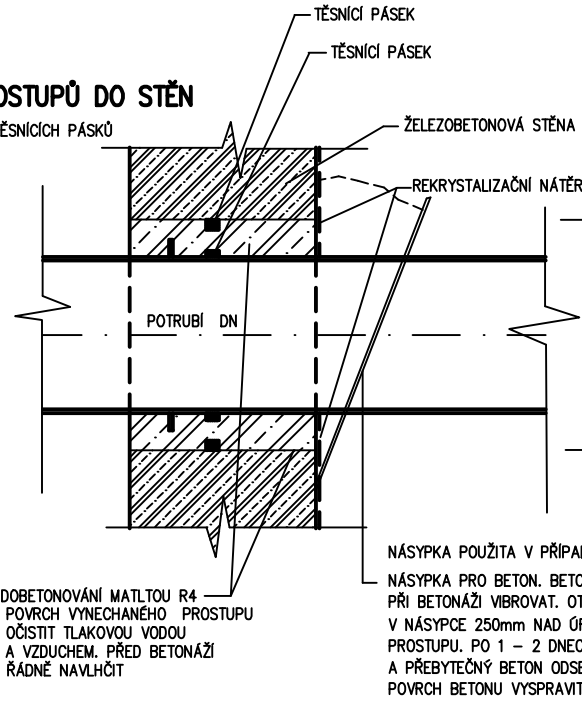
TĚSNĚNÍ PRACOVNÍCH SPAR PŘI BETONÁŽI

VARIANTA TĚSNĚNÍ POMOCÍ TĚSNÍCÍCH PÁSKŮ

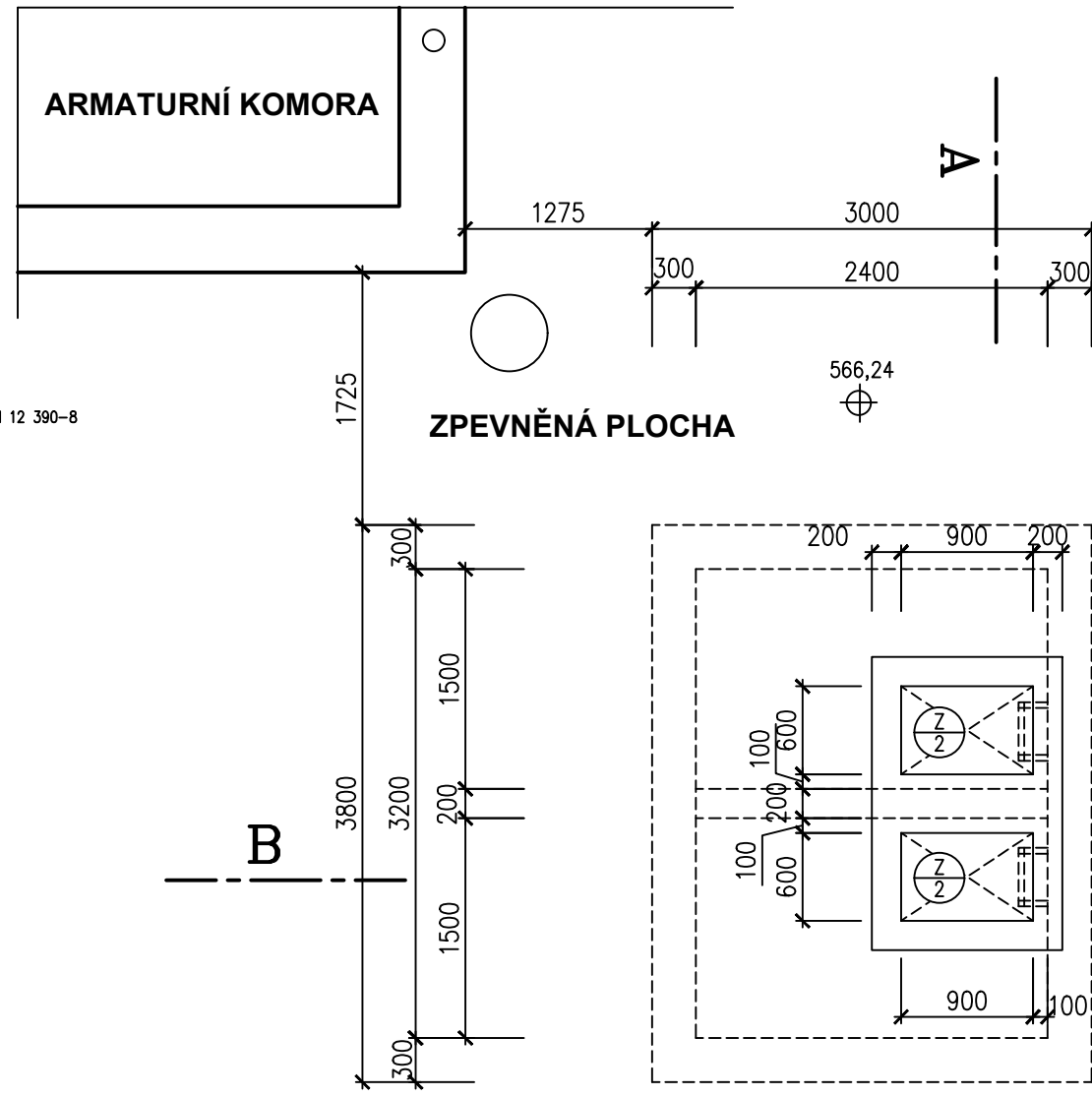


TĚSNĚNÍ PROSTUPŮ DO STĚN

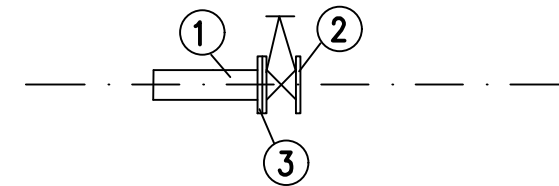
TĚSNĚNÍ DRENÁŽNÍHO POTRUBÍ POMOCÍ TĚSNÍCÍCH PÁSKŮ



TLUMÍCÍ ŠACHTA - PŮDORYS PŘÍZEMÍ 1:50



VYPOUŠTĚNÍ TLUMÍCÍ KOMORY PŘELIVU



- 1 NEREZ TRUBKA DN 100 (106 x 3 mm) dl. 350 mm – 1 KS
- 2 ŠOUPÁTKO DN 100 PN 6 S RUČNÍM KOLEM – 1 KS
- 3 NEREZ PŘÍRUBA DN 100 PN 6 PŘÍVAŘOVACÍ – 1 KS

- 1 2KS ŽEBŘÍK S TELESKOPICKÝMI MADLY INTEGROVANÝMI DO ŽEBŘÍKU
PROVEDENÍ V SOULADU S ČSN ČSN 75 0548 ŽEBŘÍKY PEVNĚ ZABUDOVANÉ V OBJEKTECH VODOVODŮ
POVRCHOVÁ ÚPRAVA ŽÁROVÝM POZINKOVÁNÍM DLE DIN 50976. MONTÁŽ VČETNĚ NEREZOVÉHO KOTEVNÍHO
MATERIÁLU HMOTNOST 100 kg/ks
- 2 2KS OBRÉLNÍKOVÝ LITINOVÝ POKLOP S RÁMEM A PANTEM DLE ČSN EN 124–2, UZAMYKATELNÝ
NEREZOVÝMI ŠROUBY M16 S VNITŘNÍM ŠESTIHRANEM
SVĚTLÝ ROZMĚR 600x900mm, VÝŠKA 75 mm; ZATÍŽENÍ D400; HMOTNOST 102 kg;
MATERIÁL TVÁRNÁ LITINA
TĚSNĚNÍ EPDM PROTI ZATEKÁNÍ VODY A TLUMENÍ RÁZŮ
VČETNĚ NEREZOVÉHO KOTEVNÍHO MATERIÁLU
OSAZENÍ DO RYCHLETUHNOUCÍ VODONEPROPUSTNÉ VYSOKOPEVNOSTNÍ OSAZOVACÍ MALTY TŘÍDY R4 DLE
EN 1504–3 (např. MasterErmaco T 1100TIX)

LEGENDA

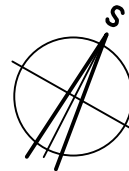
ŽELEZOBETON C 30/37 XC4, CIO,2, Dmax 22, S4, max. průsak 20 mm dle ČSN EN 12 390–8


ŠACHTA BUDE PROVEDENA JAKO VODOTĚSNÁ.

POZNÁMKA :

PŘI ZAKLÁDÁNÍ STAVBY DBÁT POKYNŮ UVEDENÝCH VE STATICKÉM VÝPOČTU.
PROVEDENÍ PROSTUPŮ PRO POTRUBÍ SE UVAŽUJE VRTÁNÍM.

VÝŠKOPISNÝ SYSTÉM: BpV
POLOHOPISNÝ SYSTÉM: S–JTSK



Kreslil: D. KREUTZ	Projektant: ING. M.COUFAL Ph.D.	Hlavní projektant: ING. M.COUFAL, Ph.D.	Techn. kontrola: ING. R.KASAL, Ph.D.	 VODOHOSPODÁŘSKÝ ROZVOJ A VÝSTAVBA a.s. Nábřeží 4 150 56 Praha 5
Kraj: VYSOČINA	Obec: JIHLAVA			
Stavebník: STATUTÁRNÍ MĚSTO JIHLAVA				Soubor: D.1.2.10 – Tlumicí šachta –půdorysy.DWG
Název stavby: POSÍLENÍ VODOVODNÍ SÍTĚ VODOJEM BUKOVNO – JIHLAVA				Formát: 3 x A4
Část projektu: SO 02 VNĚJŠÍ TRUBNÍ ROZVODY				Datum: BŘEZEN 2024
Příloha: TLUMÍCÍ ŠACHTA – PŮDORYSY				Stupeň: DPS
				Č. zakázky: 5265/002
				Měřítko: 1:25
				Číslo přílohy: D.1.2.10

Tento výkres a jeho přílohy jsou duševním vlastnictvím akciové společnosti Vodohospodářský rozvoj a výstavba, a.s.